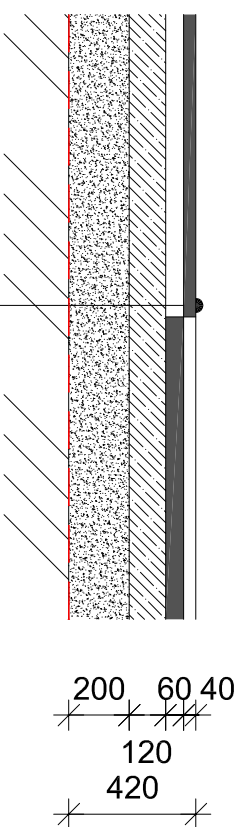


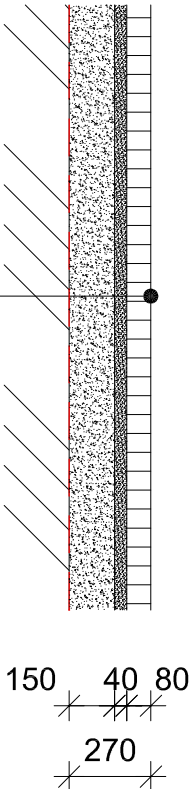
NAVRHOVANÁ SKLADBA KOMUNIKACE



TYPOVÁ SKLADBA - NAVRHOVANÁ KOMUNIKACE
 SKLADBA DLE TP 170
 D1-N-6-PIII-V

ACO 11	40 mm	ASFALTOVÝ BETON STŘEDNĚZRNNÝ
ACP 16+	60 mm	SPOJOVACÍ POSTŘIK PS, EKM 0,3kg/m²
80 MPa ▲		ASFALTOVÝ BETON HRUBOZRNNÝ
		SPOJOVACÍ POSTŘIK PS, EKM 0,3 kg/m²
SC8/10	150 m	KAMENIVO STMELENÉ CEMENTEM
45 MPa ▲	200 mm	ŠTĚRKODRŤ, HUTNĚNA NA 45 MPa
		GEOTEXTILIE 300g/m²
		HUTNĚNÝ ROSTLÝ TERÉN NA 30 MPa
420 mm		CELKEM

NAVRHOVANÁ SKLADBA CHODNÍKOVÝCH TĚLES




TYPOVÁ SKLADBA - NAVRHOVANÉHO CHODNÍKOVÉHO TĚLESA
 SKLADBA DLE TP 170
 D2-D-1-PII-O

DL	80 mm	BETONOVÁ ZÁMKOVÁ DLAŽBA
L	40 mm	LOŽNÁ VRSTVA, DRCENÉ KAMENIVO fr. 4-8 mm
70 MPa ▲		DRCENÉ KAMENIVO fr. 0-32 mm
ŠD	150 m	GEOTEXTILIE 300g/m²
		ROSTLÝ TERÉN NA 45 MPa
45 MPa ▲		
270 mm		CELKEM

PROJEKTOVÁ DOKUMENTACE JE VYPRACOVÁNA
 DLE VYHLÁŠKY č. 499/2006 Sb. v platném znění
 POZEMKY BYLY GEODETICKY ZAMĚŘENY VE VÝŠKOVÉM SYSTÉMU BpV

Hlavní inženýr projektu:		Odpovědný projektant:		Vyraboval:	
Ing. Jaromír Matějček		Jan Sedláček		Vítek Dočekal	
Investor:		Statutární město Děčín			
		Mírové náměstí 1175/5, Děčín IV-Podmokly, 405 02 Děčín			
Město:		p.p.č. 1944, 1979 a 2053, k.ú. Podmokly			
Stavba:		OPRAVA KOMUNIKACE A ÚPRAVA CHODNÍKOVÝCH TĚLES			
Stavební objekt:		...			
Profes:		D.1.1 OBJEKTY POZEMNÍCH KOMUNIKACÍ			
Výkres:		TYPOVÉ SKLADBY ZPEVNĚNÝCH PLOCH			

	
NORDARCH S.R.O.	
Sídlo: Jablonek 14 460 01 Jablonek nad Jizerou IČ: 64651056, DIČ: CZ64651056 t: +420412317285 m: +420724556666 e: info@nordarch.cz	
www.nordarch.cz	

Formát:	2/A4
Datum:	03/2024
Datum revize:	...
Měřitko:	1:25
Stupeň:	DPS
Č.j.pane:	Zak. č.: 415/2019
	Č.j.kat. PD: D.1.1
	Č.j.v: D.1.1.7

OPRAVA KOMUNIKACE A ÚPRAVA
 CHODNÍKOVÝCH TĚLES

415/2019

D.1.1

D.1.1.7